

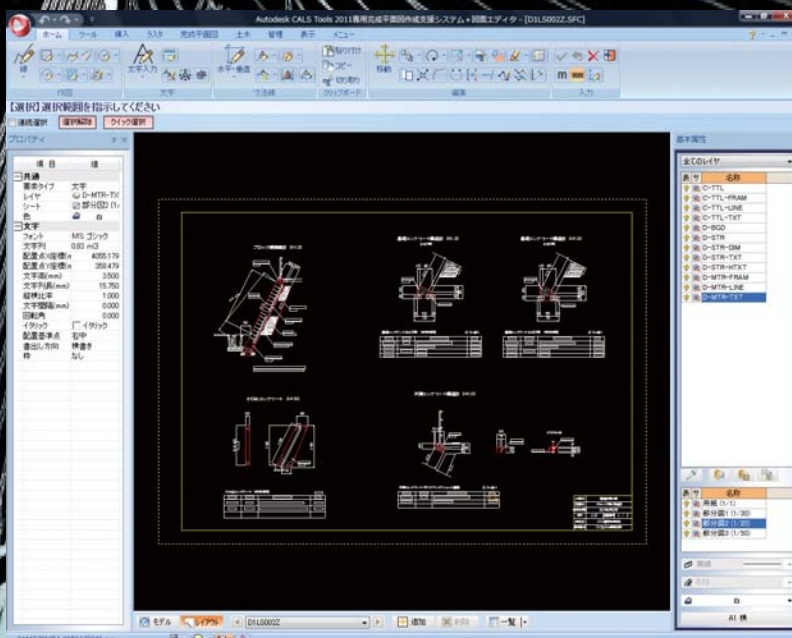
Autodesk® CALS Tools 2011

専用オプションカタログ

電子納品 (SXF) データ交換を強力に支援する電子納品図面変換ソフト

Autodesk® CALS Tools 2011 を強化するオプションをご紹介します

Autodesk® CALS Tools 2011 は、AutoCADで描いたDWG図面を
CAD製図基準(案)に準拠した電子納品図面へと変換する、電子納品支援ツールです。

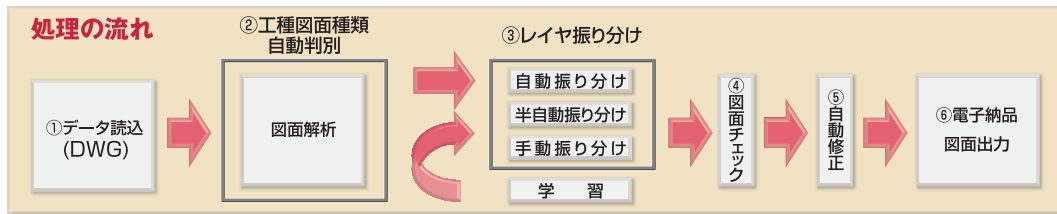


Autodesk® CALS Tools 2011 (以下"ACT")はAutoCAD、AutoCAD LTで作成した図面を電子納品図面(SXF)に変換するソフトです。

電子納品図面とは、単にDWGデータをSXFデータへ変換することではありません。まずはCAD製図基準(案)(以下"基準案")に則した作図をしなければなりません。

この基準案の知識と技術の習得には、大幅な時間とコストが必要となります。

ACTを利用すれば、AutoCAD、AutoCAD LTで作図したDWG図面を電子納品図面に変換する時間とコストを大幅に削減することが可能です。



DXF/DWGの他にJWC/JWW(JW_CAD)、sfc/p21(SXF)データの読込みに対応
図形を自動認識し、基準案に沿ったレイヤへ自動振り分け
基準案通りに描かれているかチェックし、エラーがあれば自動修正

株式会社ビッグバンでは、ACT用に様々なオプションをご用意しております。これらのオプションを導入することで、ACTはよりお客様のニーズに応じたソフトになり、さらに作業効率を向上させます。オプションは下記の5つをご用意しております。また、各オプションには年間保守契約(有償)を用意しており、安心してご利用いただけます。

1. テンプレート 2. SXF図面エディタ 3. 完成平面図作成支援システム 4. 土木図面作成システム 5. ラスタ編集システム

1. テンプレート

ACTでレイヤ振り分け・図面チェックを行うには、別途テンプレートが必要となります。(国土交通省道路設計は標準装備) テンプレートとは、基準案に則したレイヤ名、線色、線種、線幅が設定してあるデータベースです。テンプレートは工事の内容に応じて導入します。

工種テンプレートA(国土交通省)

10工種、152図面

工種テンプレートC(港湾)

1工種、10図面

工種テンプレートE(NEXCO)

10工種、97図面
9工種、89図面【複合工種】

工種テンプレートB(機械設備)

2工種、23図面

工種テンプレートD(農水省)

10工種、98図面

工種テンプレートF(下水道事業団)

12工種、98図面

2. SXF 図面エディタ

このオプションを導入すると、ACTに図面編集機能が装備されます。これによりACT上で図形の編集・作図が可能となります。DWG図面をACTに読み込んだ後、図面の編集(線の追加、削除、文字の追加・修正等)をする場合が必要となります。ACT上で編集することにより、納品図面完成までの時間を短縮することが可能となります。

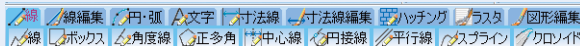
・OCF検定 CC3を取得

OCF:一般社団法人オープンCADフォーマット評議会。CALS/ECを推進する上で、CADデータの高度利用に関する調査・研究・実装などを行っています。CADデータのSXFへの準拠性について検定を行っており、SXF図面エディタはCC3に合格しています。
OCF Webページ <http://www.ocf.or.jp/>

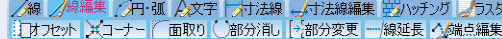
・タブ切り替え方式による、わかりやすい操作体系

画面上部に設置されるタブを切り替えることで、作図・編集用のコマンドが表示されます。タブ、コマンドボタンともに日本語表示なので、マニュアルを閲覧することなく、直感的に操作が可能です。

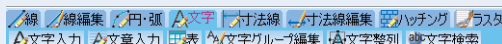
線コマンド群



線編集コマンド群



文字コマンド群



寸法線コマンド群



・縦横異縮尺

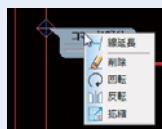
縦方向・横方向それぞれ異なる縮尺が設定できます。また、数学座標系、測地座標系も選択できます。

・重複図形、ショートベクトル

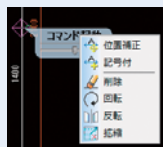
画面中の重複図形、ショートベクトルを確認できます。また、重複図形は一括削除が可能です。これによりデータ量を軽くすることができます。

・拡張グリッブ

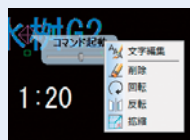
要素を選択すると、関連するコマンドを自動表示します。マウスの動きを最小限にして、編集作業が行えます。



線分を選択



寸法線を選択



文字を選択

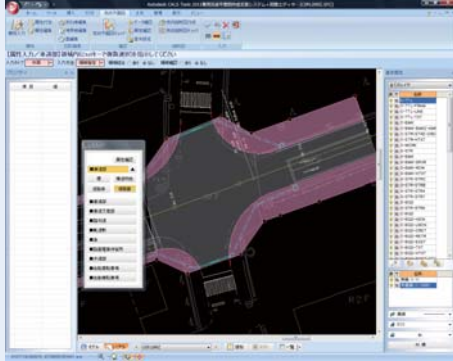


3. 完成平面図作成支援システム

「道路工事完成図等作成要領(以下"要領")」に則した完成平面図の作成が可能となります。この要領は道路の維持管理を利活用するため、該当する電子情報を施工段階で図面に付与することを目的に策定されました。要領では3D地物への属性付与方法、レイヤ名、作図方法など完成平面図の作成方法がこと細かく規定されています。このオプションを導入すると、完成平面図を簡単に作図することが可能です。OCF検定、「道路基盤地図情報交換属性セット対応検定」を取得しています。

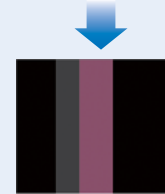
・属性付与機能

測点、距離標、道路中心線、車道部等要領に定められた3D地物に対し簡単に属性を付与



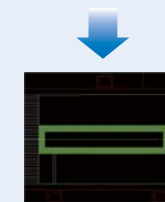
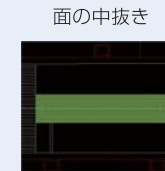
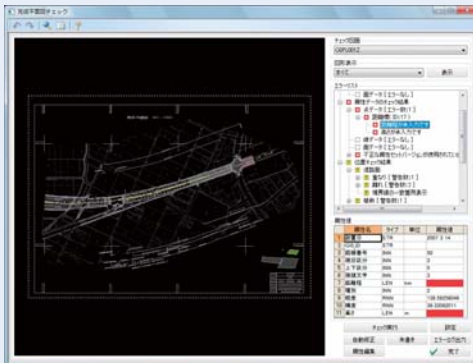
・図形編集機能

線分の折れ線化(要領上、スプライン、クロソイド、楕円弧は折れ線とします)面の形状修正(要領上、隣接した面同士は接合箇所を一致させます)



・チェック機能

面、線、点が要領に則して作図されているか、属性情報が要領に則して付与されているか等をチェックします。不都合箇所は可能な限り自動修正を行います。



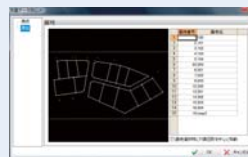
4. 土木図面作成システム

土木施工図面の作図を容易にするオプションです。(別途" SXF図面エディタ"が必要です)

・トラバース・逆トラバース

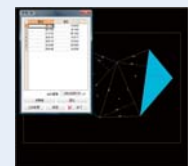


・SIMAデータ読込



・面積計算

座標・三斜・ヘロン



・土量計算

閉図形を自動認識して面積表を自動作図



・土量集計

土量計算から集計表を作成

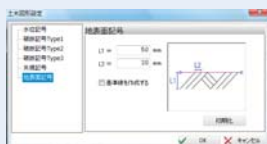


・法面記号



・土木図形

水位記号、地表面記号等を簡単に作図



・土木ハッチング

砕石、コンクリート等の土木用図形を簡単にハッチング



・その他

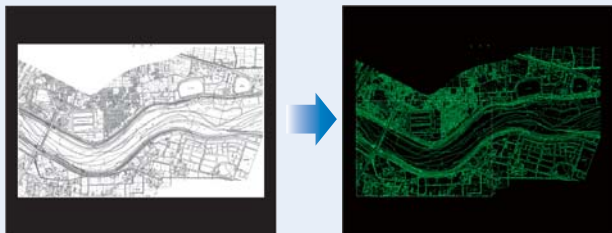
座標一覧、簡易断面他

5. ラスタ編集システム

ラスタデータに対しての様々な修正・加工が可能となります。(別途"SXF図面エディタ"が必要です)

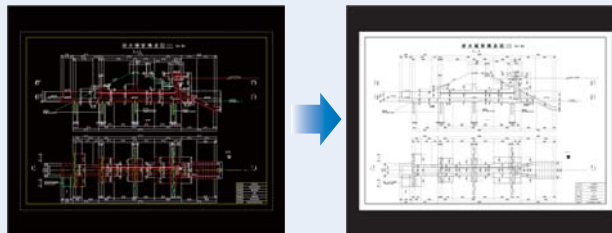
・ラスタ-ベクタ変換

ラスタデータをベクタデータに変換



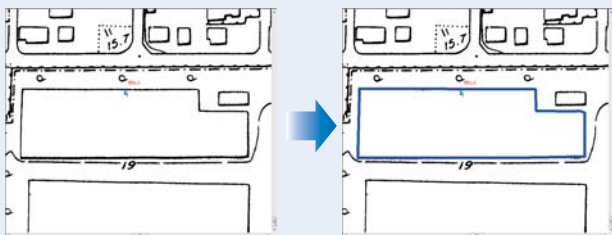
・ベクタ-ラスタ変換

ベクタデータをラスタデータに変換



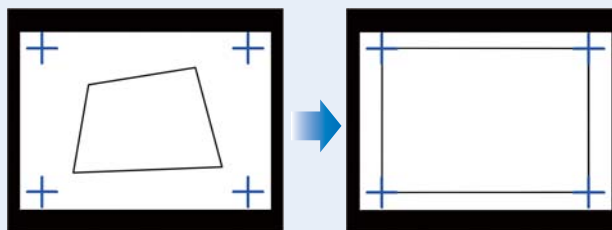
・トレース

選択したデータ色に対して、ベクタデータを自動トレースします。



・補正

ラスタデータのゆがみを修正します。



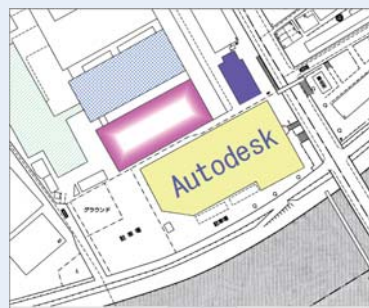
・擦り付け

複数のラスタデータを1枚のラスタデータへと合成します。SXF Ver.2はラスタデータ1枚のみ保存となっています。Ver.2でデータ交換する場合利用します。



・閉領域塗り

データ色で囲まれた領域を自動認識して、ワンクリックで塗ることができます。



・ラスタスナップ

ラスタデータの端点・交点・線上点を自動認識します。

・画像読み込み

tif(ラスタ)の他に、bmp、jpg、pngデータが読み込み可能です。

・その他

ゴミ取り・穴埋め、作図等

年間保守内容

・テンプレート

CAD製図基準(案)変更によるテンプレート無償提供
ACTバージョンアップに伴うテンプレート無償提供

・テンプレート以外のオプション

サポート専用フリーダials
最新版へのシステムアップ
リモートコントロールソフトによる遠隔操作サポート

開発/発売元:



BIGVAN INC. 株式会社 ビッグバン

本社/東京営業所 〒101-0032 東京都千代田区岩本町2-8-12 NKビル9F tel 03-3851-2227 fax 03-3851-2228
名古屋営業所 〒460-0003 名古屋市中区錦2-15-22 りそな名古屋ビル5F tel 052-223-0307 fax 052-223-0308
大阪営業所 〒564-0052 大阪府吹田市広芝町7-25 第5マイダビル402 tel 06-6385-5101 fax 06-6385-5102
福岡営業所 〒812-0011 福岡市博多区博多駅前4-36-32 NSハカタビル5F tel 092-434-3011 fax 092-434-3012

ホームページ <http://www.bigvan.co.jp/>

販売代理店