

## Bigvan al-Nil 新バージョンへの環境移行方法

※ 必ず、旧バージョンをアンインストールする前に行ってください。

旧バージョンの各種設定を新バージョンへ移行することが可能です。

ユーザーテンプレート、学習機能も移行対象となります。

### 1. 環境移行ツールの起動

スタートボタンから

[全てのプログラム] - [Bigvan al-Nil 20\*\* (新バージョン)] - [環境移行ツール] をクリックします。

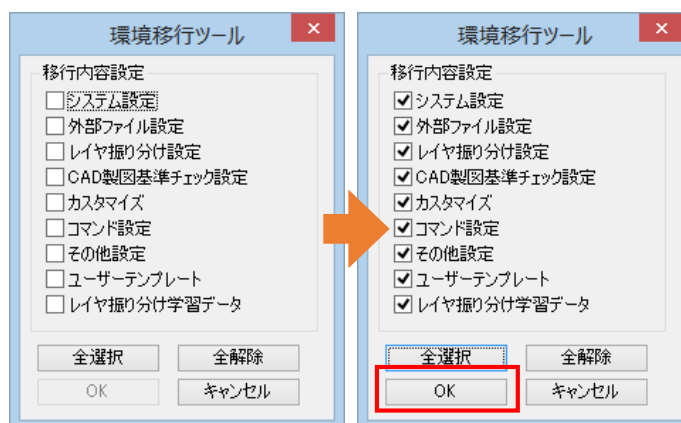
### 2. 環境移行ツールの設定を行います

「環境移行ツール」ダイアログボックスが表示されます。

ご希望の項目を選択して、「OK」ボタンをクリックします。

また、「全選択」で全項目の一括チェック ON、

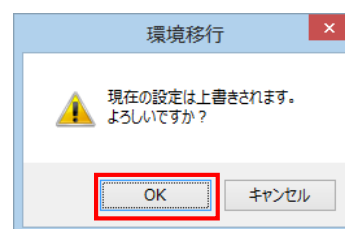
「全解除」で一括チェック OFF も可能です。



### 3. 設定を完了します

「2」で選択した項目の設定を Bigvan al-Nil 20\*\* (新バージョン) へ移行します。

「OK」ボタンをクリックします。



※ 既に新バージョン をご利用の場合、この操作で旧バージョン の設定に上書きされます。ご注意ください。