



# Bigvan al-Nil 2017

ビッグバン アルニール  
SX F Hyper-Converter (SX F ハイパーコンバーター)

# Bigvan al-Nil 2017

SX F Hyper-Converter (SX F ハイパーコンバーター)  
al-Nil CAD

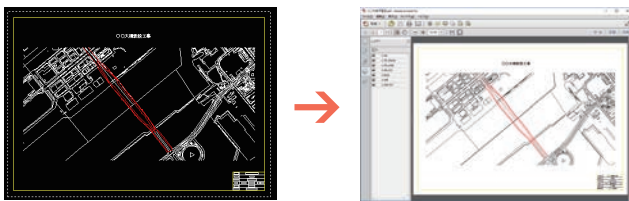
al-Nil シリーズがユーザーからのニーズに応じて、さらにバージョンアップしました。  
横断面図をシートに自動振り分けする機能を追加、各オプションでは作業効率向上のため多くの機能を強化しました。

## al-Nil 本体

### ファイル入出力 強化

#### 機能強化 PDF 保存

al-Nil 単体で PDF 保存できるようになりました。  
レイヤ情報の出力について設定できるようになりました。



#### 機能強化 BVF 入力の向上

文字の読み込み精度が向上しました。

### テンプレート編集 強化

#### 機能強化 ユーザーテンプレート削除

作成したユーザーテンプレートをテンプレート編集ダイアログ  
ボックスから削除できるようになりました。

## CAD オプション

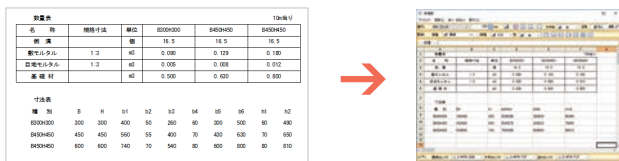
## Bigvan al-Nil CAD 2017

SX F Hyper-Converter (SX F ハイパーコンバーター)

### 作図・編集機能 強化

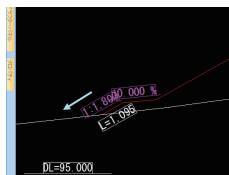
#### 機能強化 表：表認識精度の向上

罫線がない文字を認識して簡単に表を作成できるようになりました。



#### 新機能 文字：重なり文字移動

重なった文字を検索し、移動する機能を追加しました。



#### 機能強化 ハッチング分割：「要素指定」モードの向上

要素指定で、円、円弧、楕円、楕円弧、スプラインを指定できるようになりました。

#### 新機能 リンク機能

要素にファイルや URL を関連付けできるようになりました。

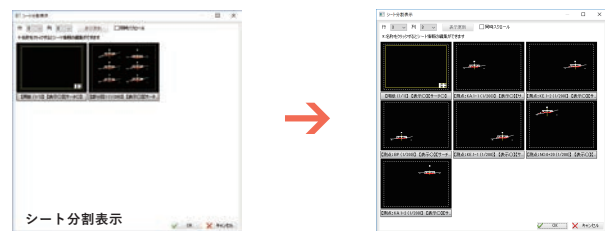
#### 新機能 ドラフターモード

ドラフターを使って製図するように作図・図形編集を行うことができます。

### 横断面図シート

#### 新機能 横断面図シート (自動)

横断面図を形状認識して自動で作成したシートに振り分けられるようになりました。



#### 新機能 横断面図シート (半自動)

横断面図の範囲と DL 線または YP 線、中心線を指示してシートに振り分けます。

### ポップアップメニュー・システム設定 強化

#### 機能強化 コマンド履歴

右クリックで表示されるポップアップメニューに使用したコマンドの履歴を表示し、実行できるようになりました。

### 管理設定・ツール 強化

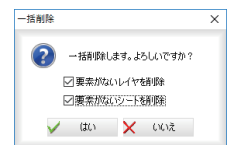
#### 新機能 ペンセット

色、線種、線幅の組み合わせを 10 通り登録し、  
カレントペンに変更できるようになりました。



#### 新機能 レイヤ・シート：一括削除

要素がないレイヤとシートを一括削除する機能を追加しました。



#### 機能強化 一括振り分け：DWG/DXF 形式追加

※Bigvan al-Nil CAD を除く

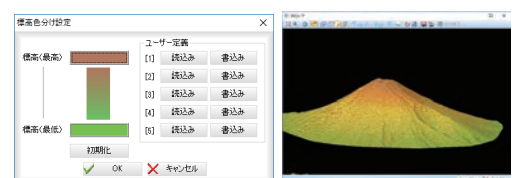
DWG/DXF 形式に保存できるようになりました。

#### 新機能 図面表題欄：属性付加

複数の図面に図面表題欄属性を付加できるようになりました。

#### 機能強化 3D ビューア：標高色分け設定の向上

標高の最低値と最高値の 2 色を設定し、  
その間の色は自動で設定されるようになりました。

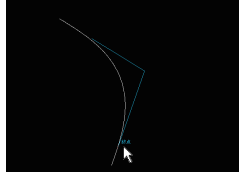


## 拡張土木オプション

### 図形機能強化

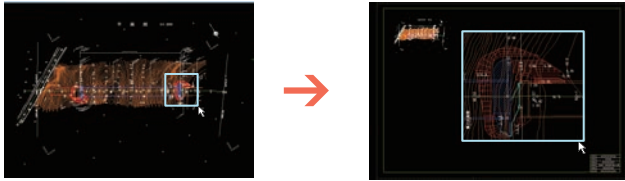
#### 新機能 クロソイド

基本型（対称クロソイド / 非対称クロソイド）、S型でクロソイド曲線を作図できるようにしました。



#### 新機能 拡大図

選択した領域を拡大して作図できるようになりました。



### GPS 写真強化

#### 機能強化 GPS 写真配置：撮影方向矢印の自動配置

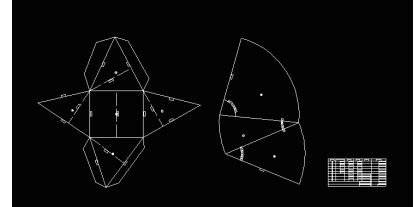
撮影方向の矢印を自動で配置できるようになりました。



### 測量機能強化

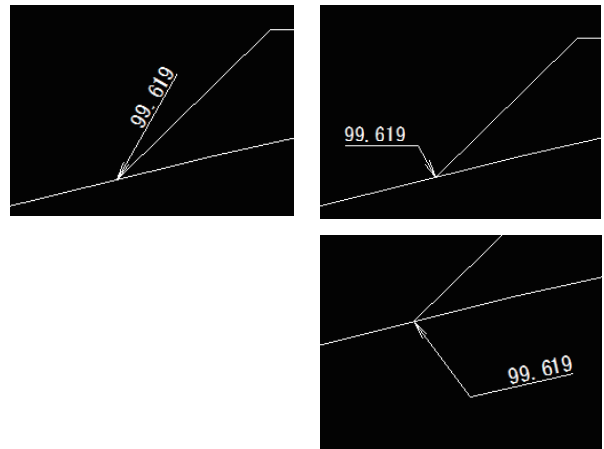
#### 機能強化 面積計算：（三斜 / ヘロン法）展開図指定

三角形、台形、扇形の形状を自動で認識してそれぞれの計算式で面積を計算できるようになりました。



#### 機能強化 標高値配置：配置方法「引き出し線」の追加

標高値を配置する際、引き出し線を追加できるようになりました。



### KML/KMZ 強化

#### 機能強化 KML 形式保存

KML 形式に保存できるようになりました。

#### 機能強化 座標一覧：座標桁数表示の向上

「システム設定」内で設定した座標桁数で座標一覧を作成できるようになりました。

## 年間保守契約

操作説明からアフターケアまで、信頼の一貫システムで快適にご利用いただくための保守サービス（有料）です。

最新版バージョンアップサービス

最新版リビジョンアップサービス

サポート専用フリーダイヤル

受付時間 9:00 ~ 12:00、13:00 ~ 17:30（土曜・日曜・祝日及びビッグバン社が定める休日を除く）

遠隔サポート

サポート専用ページ

## 動作環境

- 対応CPU：Intel Pentium 4以上（推奨Core2Duo以上）
- OS：Windows 7、Windows 8、Windows 8.1、Windows 10
- メモリ：32bitOS 1GB以上（推奨2GB以上）、64bitOS 2GB以上（推奨4GB以上）
- ハードディスク：1GB以上
- ディスプレイ：65,536色以上・解像度1280×768以上（推奨1440×900 WXGA+以上）
- その他：CD-ROMドライブ、USBポートが必要、インターネット接続環境（推奨）

Microsoft, Encarta, MSN, および Windows は、米国 Microsoft Corporation の、米国、日本およびその他の国における登録商標または商標です。その他記載されている製品及び会社名は、各社の商標または登録商標です。

開発 / 販売元：



**BIGVAN INC 株式会社 ビッグバン**

本社/東京営業所 〒101-0032 東京都千代田区岩本町2-8-12 NKビル9F TEL 03-3851-2227 FAX 03-3851-2228  
 名古屋営業所 〒460-0003 名古屋市中区錦2-15-22 リそな名古屋ビル5F TEL 052-223-0307 FAX 052-223-0308  
 大阪営業所 〒564-0052 大阪府吹田市広芝町7-25 第5マイタビル402 TEL 06-6385-5101 FAX 06-6385-5102  
 福岡営業所 〒830-0047 福岡県久留米市津福本町481-1 BV福岡ビル3F TEL 0942-65-7308 FAX 0942-65-7309  
 北陸営業所 〒918-8237 福井県福井市和田東1-1807 ビルズK203 (北陸営業所のTEL・FAXは本社までお願いします。)

販売代理店

ホームページ <http://www.bigvan.co.jp/>